

Kolay Kullanım Kılavuzu





SYNC Genel Bilgiler

SYNC, Bluetooth® destekli mobil telefon ve taşınabilir ortam yürütücüsü (taşınabilir bellek) ile çalışan, sesle kumanda edilen bir haberleşme sistemidir. Sistem:

- eller serbest çağrılar yapmanıza ve çağrı almanıza,
- sesli komutlar kullanarak, taşınabilir ortam yürütücünüze (taşınabilir bellek) erişmenize ve müzik oynatmanıza,
- sesli komutlar kullanarak, telefon rehberinize ve müzik dosyalarınıza erişmenize,
- bağlı mobil telefonunuzdan müzik dinlemenize,
- gelen cep telefonu mesajlarını almanıza, (cihazınız bu özelliği destekliyorsa)
- gelişmiş ses tanıma sistemini kullanmanıza,
- USB aygıtınızı şarj etmenize (cihazınız bu özelliği

destekliyorsa),

- Ciddi bir çarpışma durumunda bulunduğunuz konumdaki acil yardım birimleriyle (112 Acil) irtibat kurmanıza imkan tanır

SYNC ile kullanmadan önce, cihazınızın kullanım kılavuzunu okuduğunuza emin olunuz.

DESTEK

İlave bilgi ve destek için yetkili Ford Satıcınızla irtibata geçiniz veya Ford web sayfasını ziyaret ediniz.

GÜVENLİK BİLGİLERİ



Sürüş esnasında dikkatinizin dağılması aracın kontrolünü kaybetmenize, kaza ve yaralanmalara yol açabilir. Sürüş sırasında dikkatinizi dağıtabilecek herhangi bir aygıtı kullanırken son derece dikkatli olmanızı öneririz. Aracınızı güvenli şekilde kullanmak ana sorumluluğunuzdur. Sürüş esnasında elde taşınan bir cihaz kullanmamanızı, mümkünse sesle etkinleştirilen sistemler kullanmanızı ve seyir halinde elektronik aygıtların kullanımına yönelik ilgili ulusal ve yerel yasaları bilmenizi öneririz.



Ford'u seçtiğiniz için teşekkür ederiz. Aracınızı daha iyi tanımak için, Kullanıcı El Kitabının önemli hususlarını özetleyen bu Kolay Kullanım Kılavuzunu okumanızı öneririz. Aracınızı ne kadar iyi tanırsanız, sürüş keyfiniz ve güvenliğiniz de o kadar çok olacaktır.

SYNC'İN TELEFONUNUZLA KULLANIMI

4-5



SESLİ TANIMANIN KULLANIMI

6-7



SYNC UYGULAMALARI VE HİZMETLERİ

8-9



SYNC'İN ORTAM YÜRÜTÜCÜNÜZLE KULLANIMI

10-11





SYNC'in Telefonunuzla Kullanımı

Eller serbest arama SYNC'in ana özelliklerinden birisidir. Sistem çok sayıda özelliği destekliyor olsa da, bunların birçoğu mobil telefonunuzun işlevselliğine bağlıdır.

Bluetooth® teknolojisine sahip çoğu mobil telefon aşağıdaki işlevleri destekler:

- Gelen bir çağrıyı cevaplama
- Çağrı sonlandırma
- Özel modu kullanma
- Bir numara tuşlama
- Yeniden arama
- Bekleyen çağrı bildirim
- Arayan kimliği (Caller ID)

Bluetooth® kullanarak metin iletişi gönderme ve otomatik telefon rehberi yükleme gibi diğer özellikler mobil telefona bağlı özelliklerdir. Mobil telefonunuzun uyumlu olup olmadığını öğrenmek için yetkili Ford Satıcınızla irtibata geçiniz veya Ford web sayfasını ziyaret ediniz.

BİR MOBİL TELEFONU İLK KEZ EŞLEŞTİRME

NOT: Park frenini uygulayın ve vitesi boş (manuel şanzımanlı araçlar) veya park (otomatik şanzımanlı araçlar) konumuna getirin. Kontak anahtarını açık konumuna alın ve müzik sistemini açın.

NOT: Mobil telefonunuzun

Bluetooth® ayarını açın. Bu işlem için mobil telefonunuzun kullanım kılavuzuna bakın.

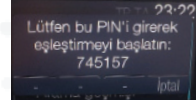
NOT: Menülerde gezinmek için, müzik sisteminiz üzerindeki yukarı ve aşağı oklara basın.

Mobil telefonunuzun SYNC ile eşleştirilmesi eller serbest konumda çağrılar almanıza ve çağrı yapmanıza imkan tanır.

1. PHONE (Telefon) düğmesine basın.



2. SYNC, mobil telefonunuzu eşleştirmeniz gerektiğini bildiren bir mesaj görüntüler veya bağlı bir mobil telefon yoksa Add (Ekle)'ye basın.
3. Mobil telefonunuzun Bluetooth® menüsüne gidin ve mobil telefonunuzla eşleştirilecek cihaz olarak SYNC'i seçin.
4. SYNC ekranında gösterilen 6 haneli Pin'i girin. Ekranda, mobil telefonunuzun başarılı şekilde eşleştirildiği gösterilecektir.
5. SYNC daha sonra sizden telefon rehberinizi yüklemenizi ve Emergency (Acil durum) yardımı etkileştirmenizi isteyecektir.





ELLER SERBEST ARAMA

Telefon rehberinizdeki bir kişinin aranması

NOT: SYNC telefon rehberi komutlarınızı anlamakta güçlük çekerse, istediğiniz kişiyi elle seçin (PHONE > Phonebook > Name) (TELEFON > Telefon rehberi > İsim) ve Dinle tuşuna basın. SYNC kişi adını okuyacak ve istenen telefuz konusunda size bir fikir verecektir.

1. Direksiyon simidi üzerindeki tuşuna basın. SYNC anonsunu duyduktan sonra <telefon> komutunu verin
2. Giriş telefon rehberinizde belirlediğinde “<isim> ara” komutunu verin. Örnek; “Jim Smith’i ara”.

Belli bir Telefon Numarasının aranması

1. Direksiyon simidi üzerindeki tuşuna basın. “Please say a command” (Bir komut söyleyin) uyarısını bekleyin.
2. “Dial” (Ara) komutunu söyleyin. İstendiğinde, rakamları teker teker ve açık şekilde söyleyin. Örnek; “5-5-5-1-2-3-4”.
3. SYNC numarayı okuduğunda,

“Dial” (Ara) komutunu söyleyerek numaranın doğru olduğunu doğrulayın.



“Delete” (Düzeltil) komutu ile son haneyi silin. Tüm rakamları silmek için, “Clear” (Sil) komutunu söyleyin. Çağrıyı sonlandırmak için, direksiyon simidi üzerindeki tuşuna basın.

Çağrılarının alınması

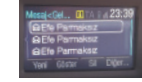
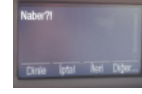
- Gelen bir çağrıya cevap vermek için direksiyon simidi üzerindeki tuşuna basın.
- Gelen bir çağrıyı reddetmek için direksiyon simidi üzerindeki tuşuna basın.

Metin iletisi gönderme ve alma

NOT: Bu mobil telefona bağlı bir özelliktir. Gelen metin iletilerini alabilmek için, mobil telefonunuz Bluetooth® özelliğini kullanarak metin iletilerini indirmeyi desteklemelidir.

Gelen bir Metin İletisinin alınması
Bir sinyal sesi duyulacak ve ekran yeni bir iletiniz olduğunu gösterecektir. Bu durumda;

- SYNC’in mesajı okumasını sağlamak için Listen (Dinle) butonuna basın.
- Mesajı gönderene çağrı yapmak için Dial (Tuşla) butonuna basın.
- Mesajı açmak için View (Göster) butonuna basın. View (Göster) butonuna bastıktan sonra, mesaja cevap verebilir, mesajı göndereni arayabilir veya mesajı dinleyebilirsiniz.
- Ignore (Yoksay) butonuna basarsanız da hiçbir şey yapmazsanız mesaj gelen kutusuna gönderilir.



Gelen bir Metin İletisinin dinlenmesi

1. Direksiyon simidi üzerindeki tuşuna basın ve SYNC anonsunu bekleyin. “Telefon” komutu verin ve “Mesaj Dinle” komutunu söyleyin.
2. “Read message” (Mesajı Dinle) komutunu söyleyin.



Sesli Tanımanın Kullanımı

YARDIMCI İPUÇLARI

Aracın iç mekanının mümkün olduğunca sessiz olduğuna emin olun. Açık camlardan gelen rüzgar gürültüsü ve yol titreşimleri sistemin sesli komutları doğru şekilde tanınmasına engel olabilir.

☞ tuşuna basın ve bir sinyal sesi duyana kadar ☞ bekleyin ve bir komut vermeden önce sistem anonsu sonrası simgesinin belirdiğini görün. Bundan önce vereceğiniz herhangi bir komut tanınmayacaktır. Tane tane ve doğal şekilde konuşun. Sözcükler arasında uzun boşluklar bırakmayın.

Sistemi istediğiniz anda kesmek için ☞ tuşuna basın. ☞ tuşuna basıp basılı tutarak ve direksiyon simidi veya orta kontrol paneli üzerindeki herhangi bir butona basarak ses oturumunu iptal edebilirsiniz.



MOBİL TELEFON SESLİ KOMUTLARI

NOT: "Call" (Ara) ve "Dial" (Tuşla) mobil telefon komutlarını istediğiniz zaman kullanabilirsiniz.

"TELEFON"
"<isim> Ara"
"<isim> evden ara"
"<isim> işten ara"
"<isim> cepten ara"
"Tuşla"



ORTAM SESLİ KOMUTLARI

NOT: USB komutlarını yalnızca "USB" komutunu kullanarak kullanabilirsiniz. Halihazırda USB ses kaynağını dinliyorsanız, USB komutları her an mevcuttur.

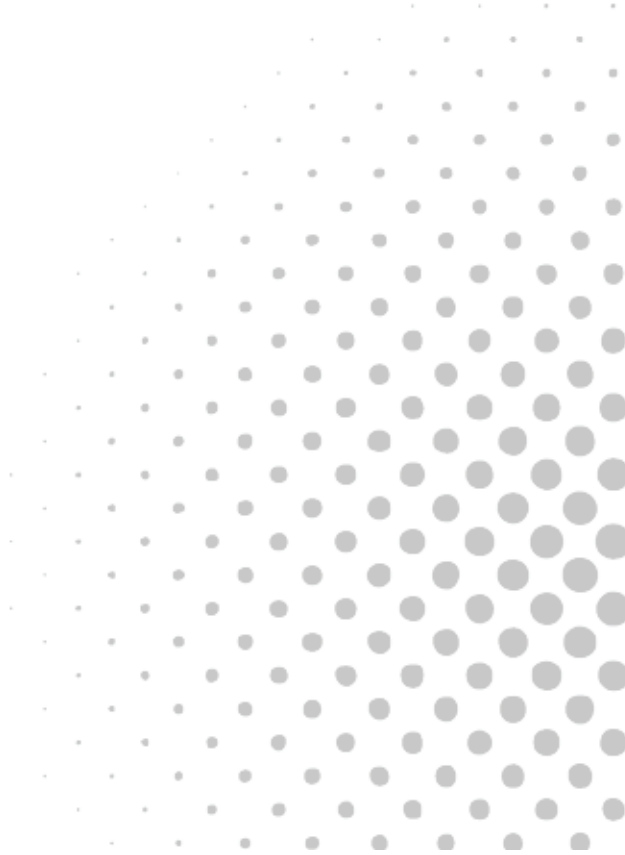
"USB"
"hepsini çal"
"parça <isim> çal "
"sanatçı <isim> çal"
Tarz <isim> çal (örnek: Tarz <Pop> Çal)
"çalma listesi <isim> çal"
"şarkı <isim> çal"
"Karışık çal"
"Benzeri müzik"
"Bir sonraki parça" & "Yeniden çal"



BİR SESLİ OTURUM BAŞLATMA

 tuşuna basın ve sistem anonsu sonrası tek bir bip sesi ve  bir simge belirene kadar bekleyin. Mevcut komutların bir listesi ekranda belirecektir. Aşağıdaki komutlardan herhangi birini söyleyin:

Komut	Yapmak istenen işlem
"<isim> ara"	Telefon rehberinizdeki kişilere çağrı yapmak için.
"İptal"	İstene işlemi iptal etmek için.
"Yardım"	Mevcut modda bulunan sesli komutların bir listesini dinlemek için.
"Harici aygıt"	Yardımcı giriş jakına bağlı aygıtı erişmek için.
"Telefon"	Arama yapmak için.
"Mesajı dinle"	SYNC'in mesajı sesli okumasını sağlamak için.
"SYNC"	Ana menüye geri dönmek için.
"USB"	USB portuna bağlı aygıtı erişmek için.
"Bluetooth audio"	Mobil telefonunuzdan ses dosyaları dinlemek için.
"Ses ayarları"	Ses seviyesini ayarlamak için.





SYNC UYGULAMALARI VE HİZMETLERİ

SYNC ACİL DURUM YARDIMI



Bu özelliğin çalışması için mobil telefonunuzun SYNC ile uyumlu olması gerekmektedir.

NOT: Bu özelliği seçmeden önce, önemli bilgiler içeren, Acil Durum yardım notlarını okumalısınız.

Hava yastığını* açan veya yakıt kesme işlevini etkinleştiren bir çarpışma durumunda, sistem 112'yi

(Çoğu Avrupa ülkesinde kullanılan acil durum numarası) tuşlayarak, eşleştirilmiş ve bağlı bir mobil telefon üzerinden acil durum hizmetleri ile irtibata geçebilir. Acil Durum Yardımı ile ilgili daha fazla bilgi için Ford.com.tr'yi ziyaret ediniz.

* Diz hava yastığı ve hava yastıklı arka emniyet kemerleri hariç.



ACİL DURUM YARDIMININ DEVREYE ALINMASI

1. Telefon menüsüne girmek için PHONE (TELEFON) tuşuna basın.
2. Emerg. assist (Acil durum yardımı)'na gidin.
3. Onaylamak için OK (TAMAM)'a basın ve Acil durum yardım menüsüne girin.
4. Menüde gezinin ve On (AÇ) veya Off (KAPAT) seçeneğini seçin.
5. Seçiminizi onaylamak için OK (TAMAM)'a basın.

Acil durum yardım Özel Notu

Acil Durum yardım özelliğini devreye aldığınızda, sistem acil servislere aracınızın hava yastığını* açan veya yakıt kesme işlevini etkinleştiren ciddi bir kazaya karıştığını bildirecektir. Bu özellik, acil durum operatörüne, size en uygun acil durum hizmetlerini sağlamak üzere aracınızın konumunu veya aracınızla ilgili diğer ayrıntıları bildirme yeteneğine sahiptir.

“Bu bilgileri paylaşmak istemiyorsanız bu özelliği devreye almayın”

* Diz hava yastığı ve hava yastıklı arka emniyet kemerleri hariç.





SYNC UYGULAMALARI VE HİZMETLERİ

Sistemin ortam menüsü veya sesli komutlarını kullanarak, aracınızın hoparlör sistemi üzerinden dijital ortam yürütücünüze erişebilir ve müzik oynatabilirsiniz. Parçaları sanatçı, albüm vb. kategoriler şeklinde de sıralayabilirsiniz.

SYNC aşağıdakiler de dahil olmak üzere, hemen hemen tüm dijital ortam yürütücülerini destekler: iPod®, Zune™, aygıt yürütücüler ve birçok USB sürücü. SYNC, MP3, WMA, WAV ve ACC gibi ses formatlarını da destekler.

DİJİTAL ORTAM YÜRÜCÜSÜNÜZÜN USB PORTUNA BAĞLANMASI

Ses sistemi ve dijital ortam yürütücüsünü devreye alın. Cihazı USB portuna takın.

Aygıt tanıdığı anda, SYNC tüm müzik içeriğini düzenlemeye başlayacak ve sesli komutları hazırlayacaktır. Bu işlem, içerik miktarına bağlı olarak birkaç dakika sürebilir.


Sesli Komutları Kullanarak Müzik Dinleme

NOT: SYNC şarkı, sanatçı veya albüm ismi komutlarını anlamakta güçlük çekerse, istediğiniz şarkıyı sistem menüsünü kullanarak seçin ve Info (Bilgi) düğmesine basın. SYNC, beklenen telafuz konusunda size fikir vermek için, şarkı hakkındaki bilgileri (sanatçı veya parça) okuyacaktır.

“Menu > SYNC - Ayarlar > USB'yi araştır”





1. Direksiyon simidi üzerindeki  tuşuna basın ve SYNC anonsunu bekleyin
2. "USB" komutunu söyleyin (Halihazırda USB dinliyorsanız gerekmez).
3. İlgili sesli komutları kullanarak artık müzik oynatabilirsiniz.
Bkz.Ortam Sesli Komutları.

Sistem Menüsünü Kullanarak Müzik Dinleme

1. Ekranda USB belirene kadar AUX butonuna basın.
2. Browse (Gözet) düğmesine basın. SYNC parçaları, çalma listesi, şarkı, sanatçı, albüm ve türe göre otomatik olarak düzenleyecektir.

Bu yayında yer alan bilgiler basım tarihi itibarıyla doğrudur.
Ford, sürekli gelişim adına, teknik özellikleri, tasarım veya ekipmanları
önceden haber vermeksizin değiştirme hakkına sahiptir. Bu yayının, önceden yazılı
iznimiz olmaksızın, kısmen veya tamamen çoğaltılması, dağıtılması veya
herhangi, bir dile tercüme edilmesi yasaktır.

© Ford Otomotiv San. A.Ş. 2012
Tüm hakları saklıdır.

GÜVENLİ VE KEYİFLİ BİR SÜRÜŞ İÇİN:

SYNC sürücü tarafından etkinleştirilen, sesle kumanda edilen bir teknolojidir. Eğlence, bilgi ve haberleşme için kullanılan eller serbest ses tanıma sistemidir.

UYARI: Sürüş esnasında dikkatinizin dağılması aracın kontrolünü kaybetmenize, kaza ve yaralanmalara yol açabilir. Sürüş sırasında dikkatinizi dağıtabilecek herhangi bir aygıtı kullanırken son derece dikkatli olmanızı öneririz. Aracınızı güvenli şekilde kullanmak ana sorumluluğunuzdur. Sürüş esnasında elde taşınan bir cihaz kullanmamanızı, mümkünse sesle etkinleştirilen sistemler kullanmanızı ve seyir halinde elektronik aygıtların kullanımına yönelik ilgili ulusal ve yerel yasaları bilmenizi öneririz.

Ekim 2012
İlk baskı
Kolay Kullanım Kılavuzu

CG3579en 07/2012

